

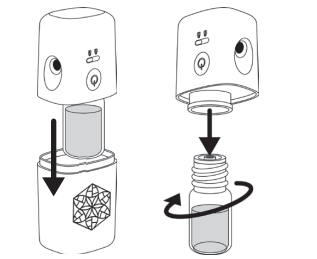
REINIGUNG E

Um ein Verstopfen des Duftauslasses zu verhindern solltest du **bei jedem Flaschenwechsel eine schnelle Reinigung** durchführen:

1. Schalte den AirFriend To Go aus. Falls ein Programm läuft, verriegele die Sicherheitsverriegelung, um die Diffusion zu stoppen.
2. Drehe den Diffusor auf den Kopf und schüttele ihn leicht, damit das restliche Öl zurück in die Flasche läuft. Lasse den Diffusor für 30 Sekunden kopfüber stehen, damit der Tank vollständig in die Flasche entleert wird.

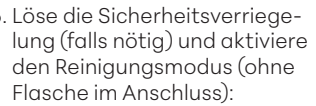
3. Entferne die Abdeckung vorsichtig von der Basis. Lege zur Sicherheit ein Tuch bereit, um ggf. austretendes Öl aufzufangen.

4. Schraube die Flasche von der Basis ab. Sollte noch restliches Öl in der Flasche sein, verschließe diese.

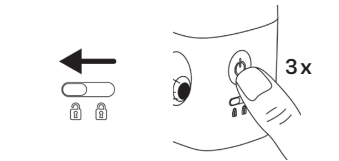


5. Stelle die Basis wieder richtig herum hin. Wische austretendes ätherisches Öl an der Oberseite und am Diffusionsauslass vorsichtig mit einem weichen Tuch oder Wattestäbchen ab. Du kannst auch etwas Alkohol benutzen, um Ölrückstände zu entfernen. Berühre niemals direkt oder indirekt die Ultraschall-Mikroporen-Scheibe.

6. Löse die Sicherheitsverriegelung (falls nötig) und aktiviere den Reinigungsmodus (ohne Flasche im Anschluss):



Drücke die EIN/AUS-Taste 3x kurz. Eine kontinuierliche Diffusion für 2 Minuten startet, um den Tank zu entleeren. Während des Reinigungsmodus blinkt die EIN-/AUS-Taste abwechselnd grün und gelb.



Hinweis: Wenn du deinen AirFriend To Go nach längerer Pause wieder benutzt, empfehlen wir dringend, den hier beschriebenen Reinigungsmodus zu aktivieren, um die Ultraschall-Mikroporen-Scheibe zu entlasten.

Für eine optimale Funktionsweise solltest du deinen AirFriend To Go bei intensiver Nutzung regelmäßig **vollständig reinigen (mit Alkohol)**:

1. Entferne den Tropfeinsatz aus einer leeren 5ml-Flasche und fülle 2ml Alkohol hinein.



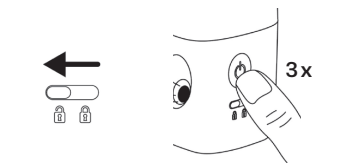
2. Halte die Basis kopfüber und schraube die Flasche in die Schrauböffnung.

3. Drehe die Basis mit der eingeschraubten Flasche wieder um und lasse den Alkohol für min. 3 Sekunden in den Tank laufen. Schüttele die Basis leicht, damit der Alkohol leichter in den Tank laufen kann.



4. Drücke die EIN/AUS-Taste 3x kurz, um den Reinigungsmodus zu starten, und lasse ihn 2 Minuten laufen.

5. Wenn der gesamte Alkohol aus dem Tank verdampft ist, kannst du eine neue Flasche mit ätherischem Öl einsetzen und mit der Beduftung starten.



FEHLERBEHEBUNG F

Fehler	Mögliche Ursachen	Lösung
AirFriend To Go beduftet nicht	Der Akku ist leer	Lade den Akku des AirFriend To Gos vollständig auf
	Nicht genügend ätherisches Öl vorhanden	Schraube eine volle Flasche ätherisches Öl in den Diffuser
	Beduftungs-Auslass ist verstopft	Reinige den Auslass vorsichtig mit einem Wattestäbchen

WARNHINWEISE G

- Dieses Gerät darf von Kindern ab 8 Jahren sowie von Personen mit eingeschränkten physischen, sensorischen oder geistigen Fähigkeiten oder mit mangelnder Erfahrung und/oder Wissen verwendet werden, sofern sie beaufsichtigt werden, eine Einweisung in den sicheren Gebrauch des Geräts erhalten haben und die damit verbundenen Gefahren verstanden wurden.
- Kinder dürfen nicht mit dem Gerät spielen.
- Reinigung und Wartung dürfen nicht durch Kinder ohne Aufsicht durchgeführt werden.
- Der Diffuser darf nicht feuchten Bedingungen ausgesetzt werden.
- Der AirFriend To Go darf ausschließlich mit ätherischen Ölen der Marken TAOASIS und Baldini verwendet werden. Bei der Verwendung anderer Mittel kann Vergiftungs- oder Brandgefahr bestehen.
- Bei der Verwendung des AirFriend To Gos im Kinderzimmer, bei empfindlicheren Personen (z. B. Schwangere, Säuglinge, Menschen mit Asthma oder Krampfanfällen) oder bei Tieren beachte bitte immer die Anwendungs- und Sicherheitshinweise des jeweiligen ätherischen Öls.
- Achte darauf, dass sich der Nebel nicht auf Oberflächen niederschlägt, da bestimmte ätherische Öle korrosiv wirken können.
- Der Hersteller übernimmt keine Haftung für Schäden, die durch unsachgemäße Verwendung des Produkts entstehen.
- Dieses Elektrogerät darf nicht über den Hausmüll entsorgt werden. Verbraucher:innen sind verpflichtet, Altgeräte an einer geeigneten Sammelstelle abzugeben. Weitere Informationen erhältst du bei deiner kommunalen Entsorgungsstelle.
- Dieses Elektrogerät ist nicht für die Spülmaschine geeignet.
- Gebe keine aggressiven Chemikalien oder Säuren in den AirFriend To Go, da ihn diese beschädigen können.
- Sollte während des Betriebs Öl auslaufen, schalte den AirFriend To Go sofort aus und reinige ihn sorgfältig. Lasse ihn vor der nächsten Inbetriebnahme vollständig trocknen.



AirFriend To Go

Gebrauchsanweisung



INHALT

A

TECHNISCHE DATEN

B

SICHERHEITS- VERRIEGELUNG

C

BEDIENUNG

D

TASTENFUNKTION

E

REINIGUNG

F

FEHLERBEHEBUNG

G

WARNHINWEISE

TECHNISCHE DATEN

A

Bezeichnung: AirFriend To Go

Größe: 4,8 x 10,4 x 4,0 cm (BxHxT)

Spannung: 5V, 1A (USB-C)

Energieverbrauch: 2,5W

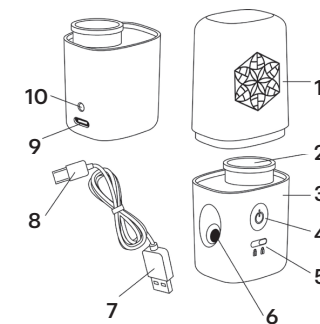
Akku: 3.7V 900mAh
Lithium Polymer Batterie

Kabellänge: 100 cm

Ladedauer: 1-2 Stunden

Passende Flaschen:
Duftkompositionen & ätherische
Öle der Marken TAOASIS und
Baldini (5ml)

- 1 Abdeckung
- 2 Schrauböffnung für Ölflasche
- 3 Basis
- 4 EIN-/AUS-Taste
- 5 Sicherheitsverriegelung
- 6 Duftauslass
- 7 USB-Anschluss
- 8 USB-C-Stecker
- 9 USB-C-Eingang
- 10 LED-Batterieanzeige



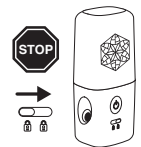
SICHERHEITS- VERRIEGELUNG

B

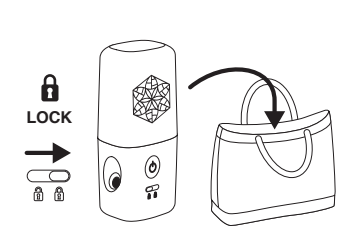
- Entriegel die Sicherheitsverriegelung, bevor du den AirFriend To Go einschaltest.



- Wenn du die Diffusion stoppen möchtest, schalte das Gerät jederzeit aus, indem du die Sicherheitsverriegelung in die Verriegelungsposition bringst.



- Wenn du deinen AirFriend To Go in der Hosentasche, Handtasche oder Reisetasche transportierst, stelle die Sicherheitsverriegelung immer in die Verriegelungsposition, um ein ungewünschtes Einschalten des Gerätes und das Auslaufen von Öl zu vermeiden.



BEDIENUNG

C

1. Lade den AirFriend To Go vor der ersten Nutzung vollständig auf: Stecke den USB-C-Stecker des mitgelieferten Kabels in den USB-C-Eingang am AirFriend To Go, verbinde das andere Ende des Kabels mit einer geeigneten Stromquelle.

Während des Ladevorgangs leuchtet die Anzeigeleuchte über dem USB-C-Eingang pulsierend rot. Ist der Akku vollständig geladen, leuchtet die Anzeige grün.

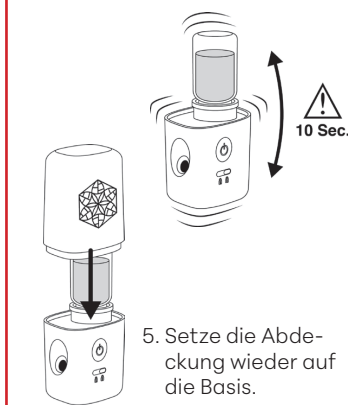
Die Anzeigeleuchte beginnt bei 10 % Akkukapazität rot zu leuchten.

2. Entferne vorsichtig die Abdeckung von der Basis.

3. Halte die Basis umgedreht und schraube die Flasche mit dem ätherischen Öl vorsichtig in den Diffusor.

Um zu verhindern, dass beim Entfernen oder Tauschen der Flasche Öl austritt empfehlen wir, den Tropfeinsatz aus der Flasche zu entfernen. Halte dafür den abgeschraubten Deckel leicht schräg auf den Tropfeinsatz und hebel diesen mit leichtem Druck aus der Flasche heraus.

4. Drehe die Basis mit der eingeschraubten Flasche wieder um und schüttele sie leicht für ca. 10 Sekunden, damit das ätherische Öl in den Tank abläuft.

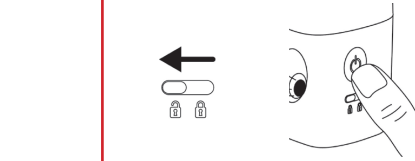


5. Setze die Abdeckung wieder auf die Basis.



TASTENFUNKTION

D



1. Entriegel die Sicherheitsverriegelung, falls sie verriegelt ist.
2. Drücke die EIN-/AUS-Taste einmal, um den AirFriend To Go einzuschalten. Beduftungsmodus 1 ist aktiviert (siehe rechts „Beduftungsmodi“).
3. Wähle den gewünschten Beduftungsmodus durch erneutes Drücken der EIN-/AUS-Taste. Die Beleuchtung der EIN-/AUS-Taste zeigt den aktuellen Beduftungsmodus an.

4. Drücke die EIN-/AUS-Taste ein drittes Mal, um den AirFriend To Go auszuschalten.

Hinweis: Verriegele die Sicherheitsverriegelung, wenn du die Diffusion im aktuellen Beduftungsmodus beenden möchtest. Der AirFriend To Go schaltet sich sofort aus, ohne vor der Ausschaltung die weiteren Beduftungsmodi durchgehen zu müssen.

Achtung: Schalte den AirFriend To Go niemals ohne eingesetzte Flasche ein – es sei denn, du verwendest den Reinigungsmodus. (siehe Kapitel „Reinigung und Wartung“).

Beduftungsmodus 1:

5 aufeinanderfolgende Sprühstöße für eine sofortige Beduftung, z. B. am Schreibtisch oder Nachttisch, EIN/AUS-Taste leuchtet gelb

Beduftungsmodus 2:

5 aufeinanderfolgende Sprühstöße, anschließend alle 30 Sekunden ein Sprühstoß automatische Abschaltung nach 5 Minuten, für eine längere Nahfeld-Beduftung, EIN/AUS-Taste leuchtet grün

Reinigungsmodus:

kontinuierliche Diffusion für 2 Minuten (mit Alkohol) genaue Anleitung siehe „Reinigung“, EIN/AUS-Taste leuchtet abwechselnd gelb und grün